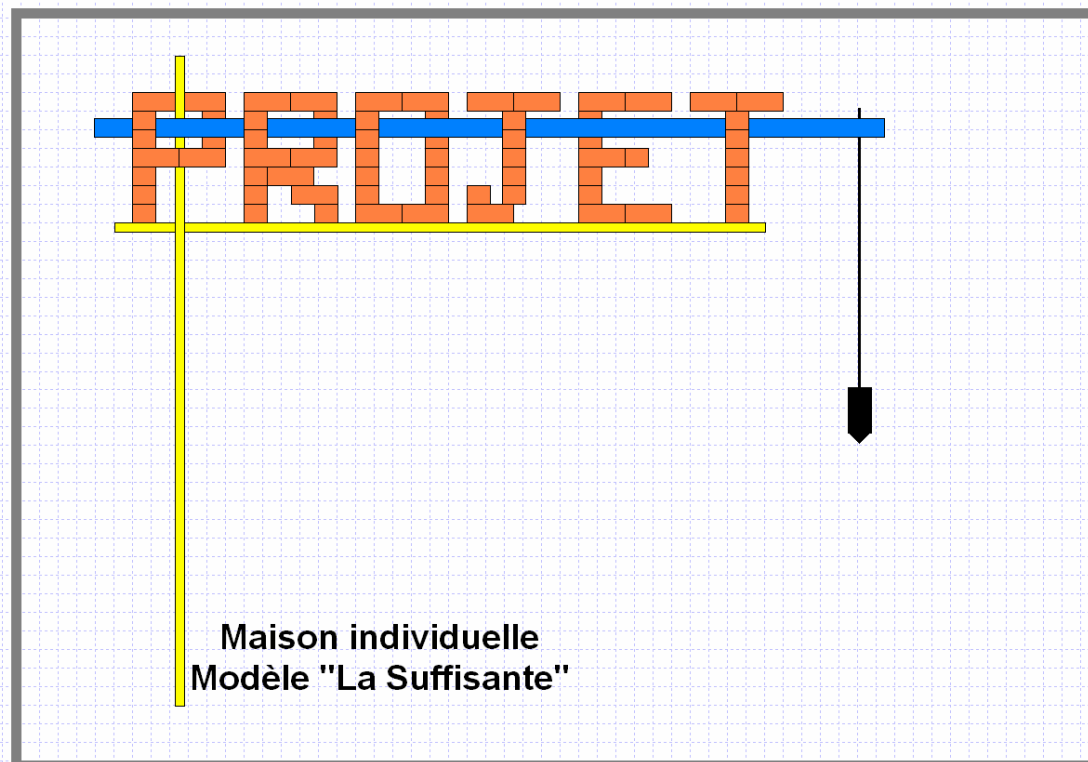


Nouakchott RIM. République Islamique de Mauritanie.

Projet de maison économique adaptée aux occidentaux

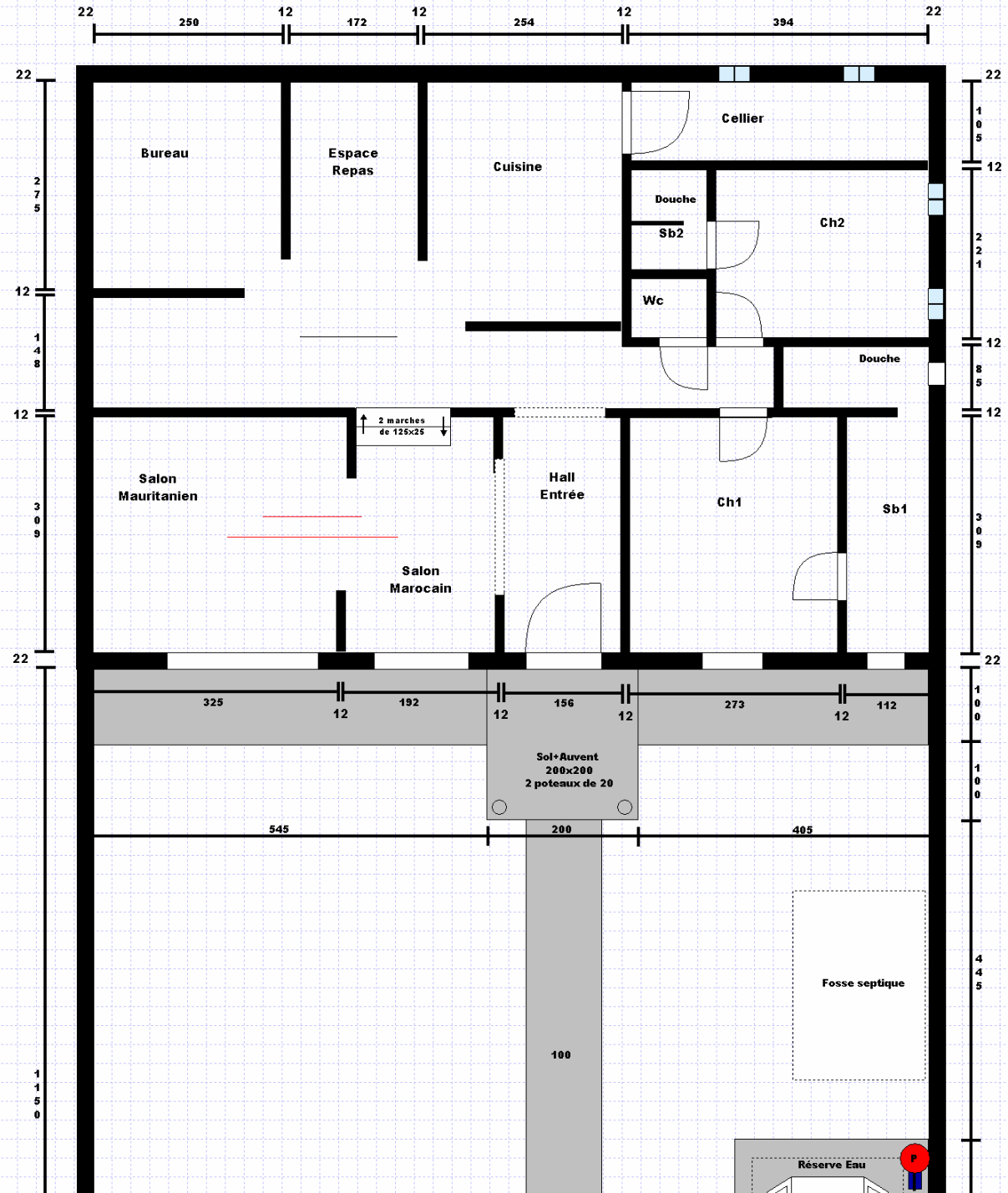
Version simple / Avec piscine couverte / Meublée ou non
Version individuelle ou en petit lotissement

Projet & Plans 04/2004. © DELESALLE Ph



Maison sur terrain (Terrain minimum 11.5 m x 19.5 m = 220m²)

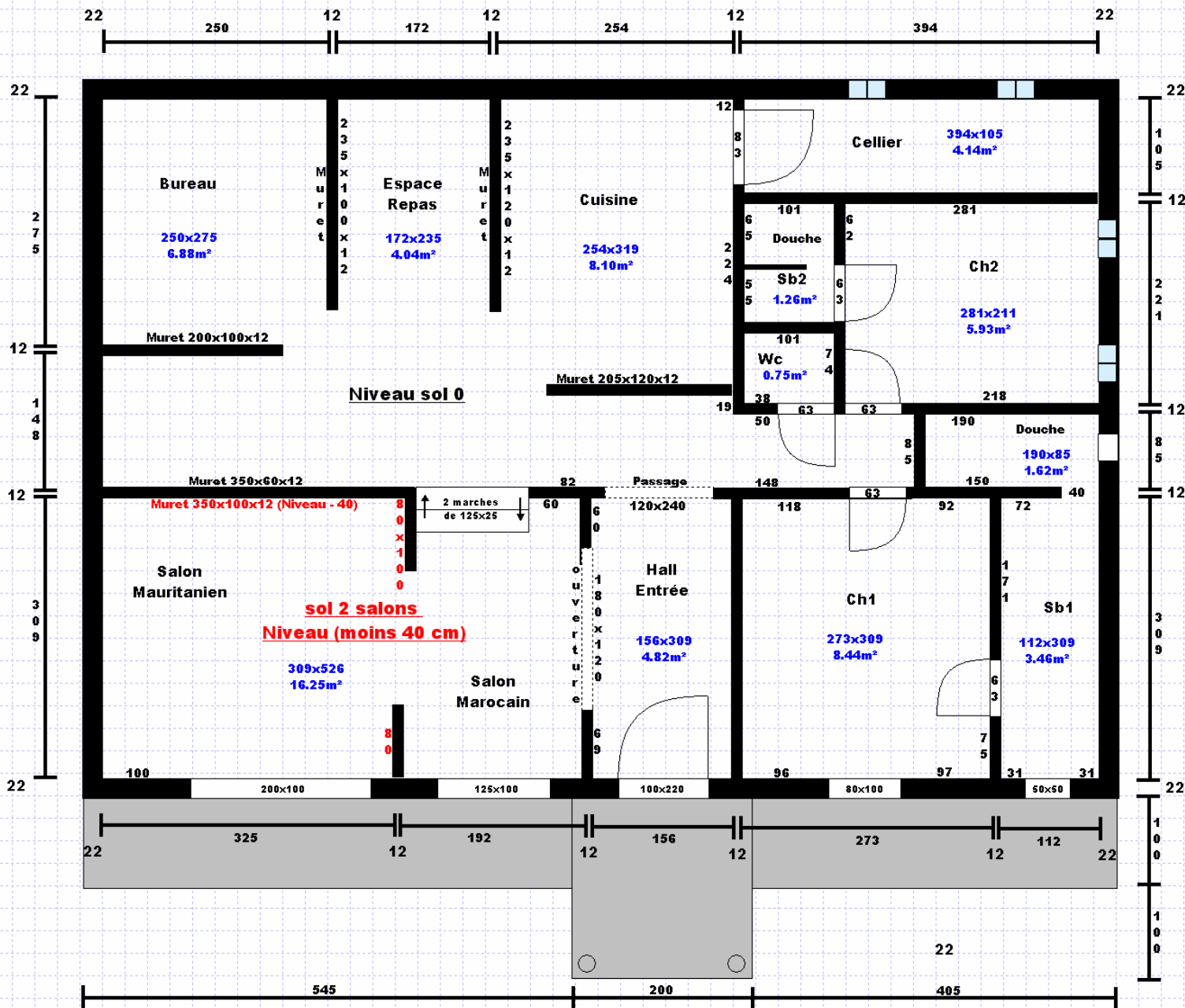
Maison de 11.50 m x 8 m = 92m² (ext)



Maison. Mesures murs finis

11.50 m x 8 m = 92m² (ext)

Murs ext 22 cm / Cloisons int 12 cm / Murets 12 cm

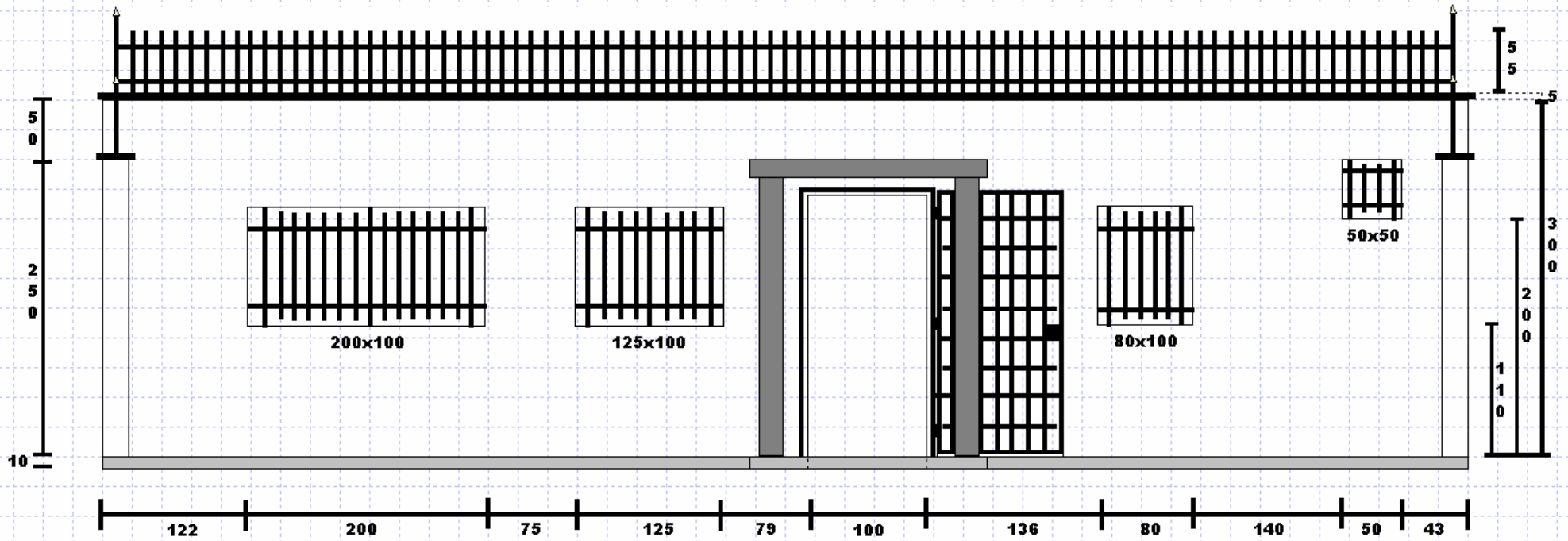


Maison. Plan de base meublé



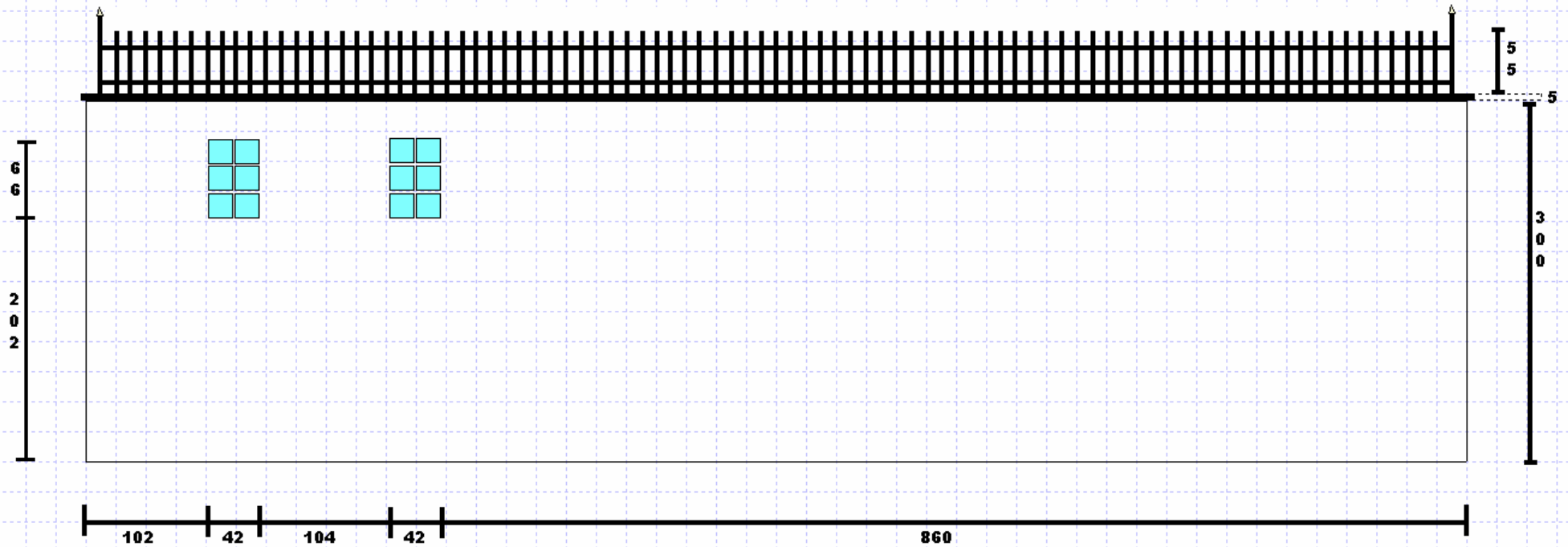
Maison. Façade avant.

1150x300 + rebord 5cm
(La grille haute est celle du mur arrière)



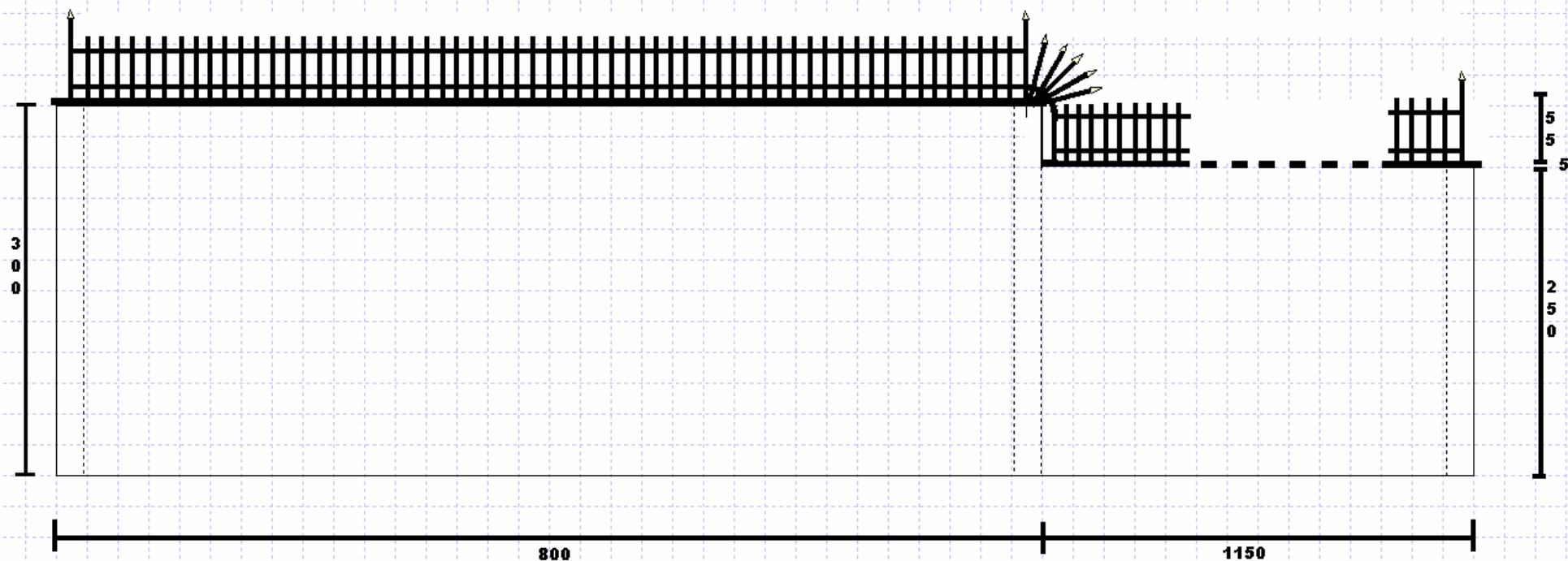
Maison. Façade arrière.

1150x300 + rebord 5cm et grille 55cm

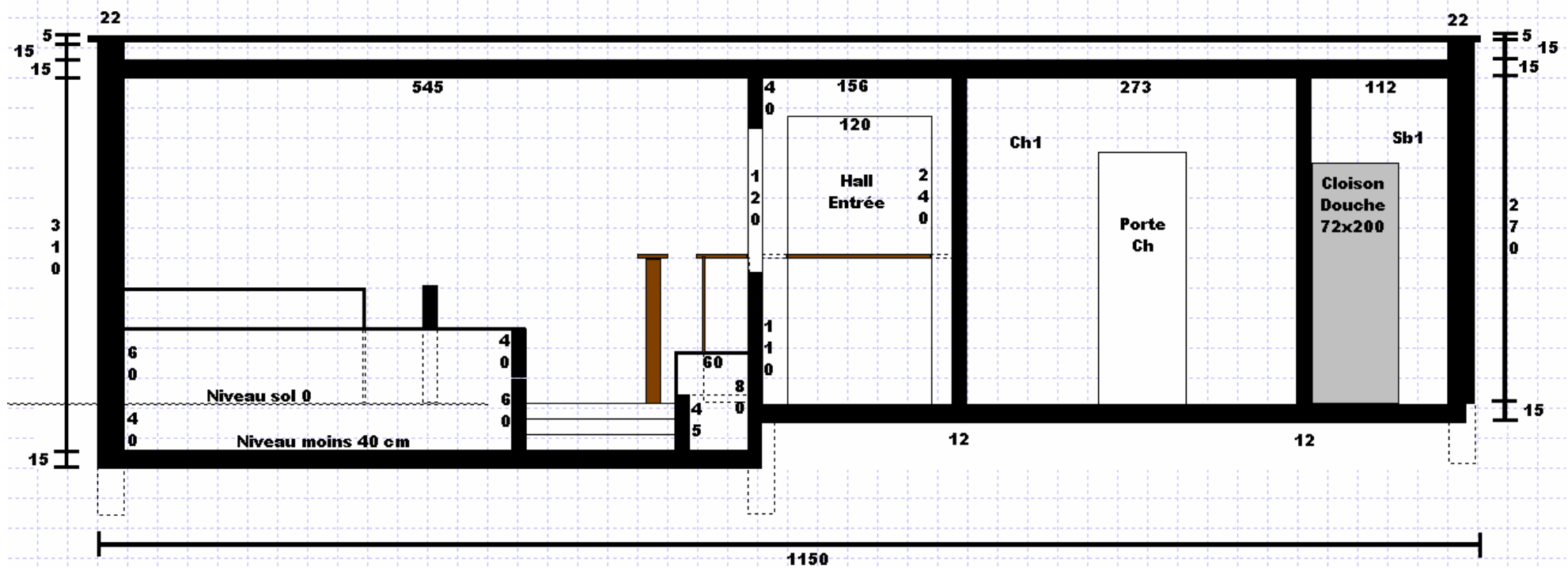


**Maison. Pignons Droit et Gauche
(Idem inverse)**

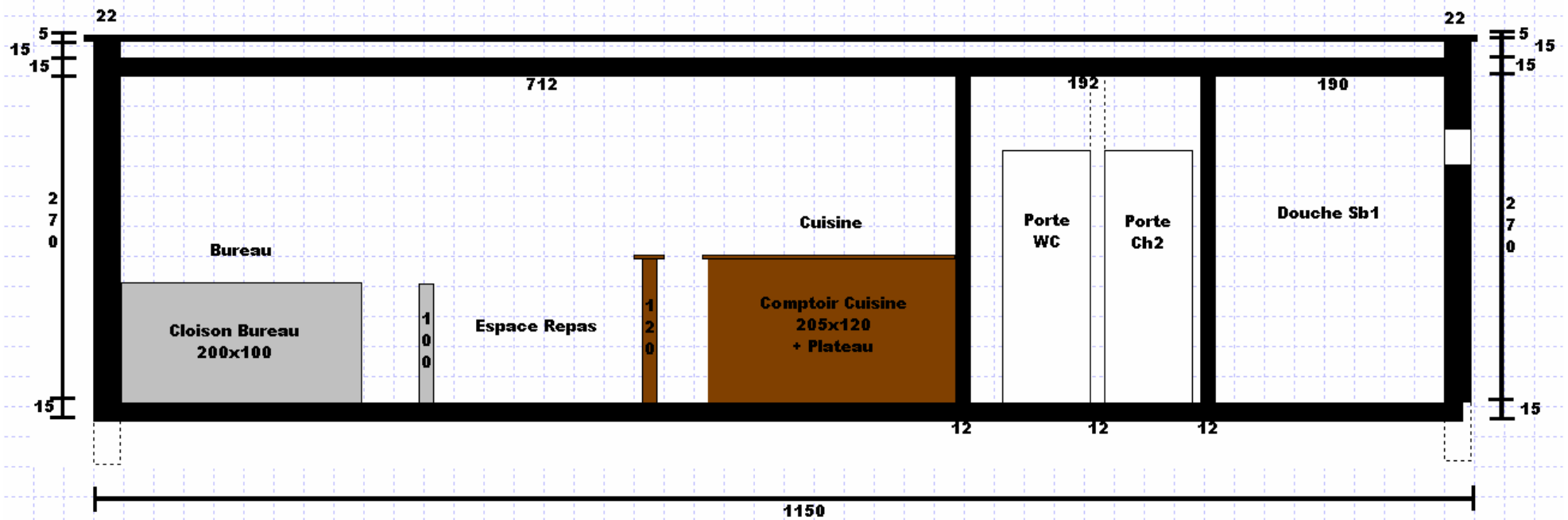
**Maison 800x300 + rebord 5cm et grille 55cm
Cours 1150x250 + rebord 5cm et grille 55cm**



Maison. (Coupe AA) (en largeur au niveau du Salon/Hall/Ch1/Sb1)

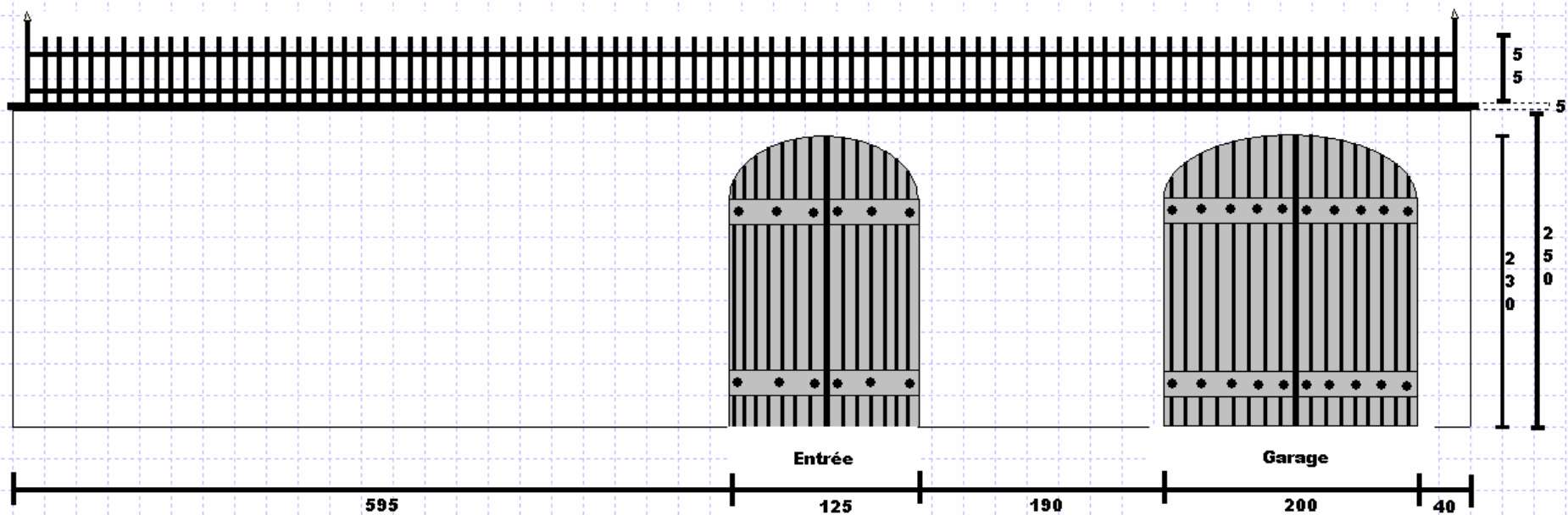


Maison. (Coupe CC) (en largeur au niveau du Bureau/Espace Repas/Couloir/Douche Sb1)



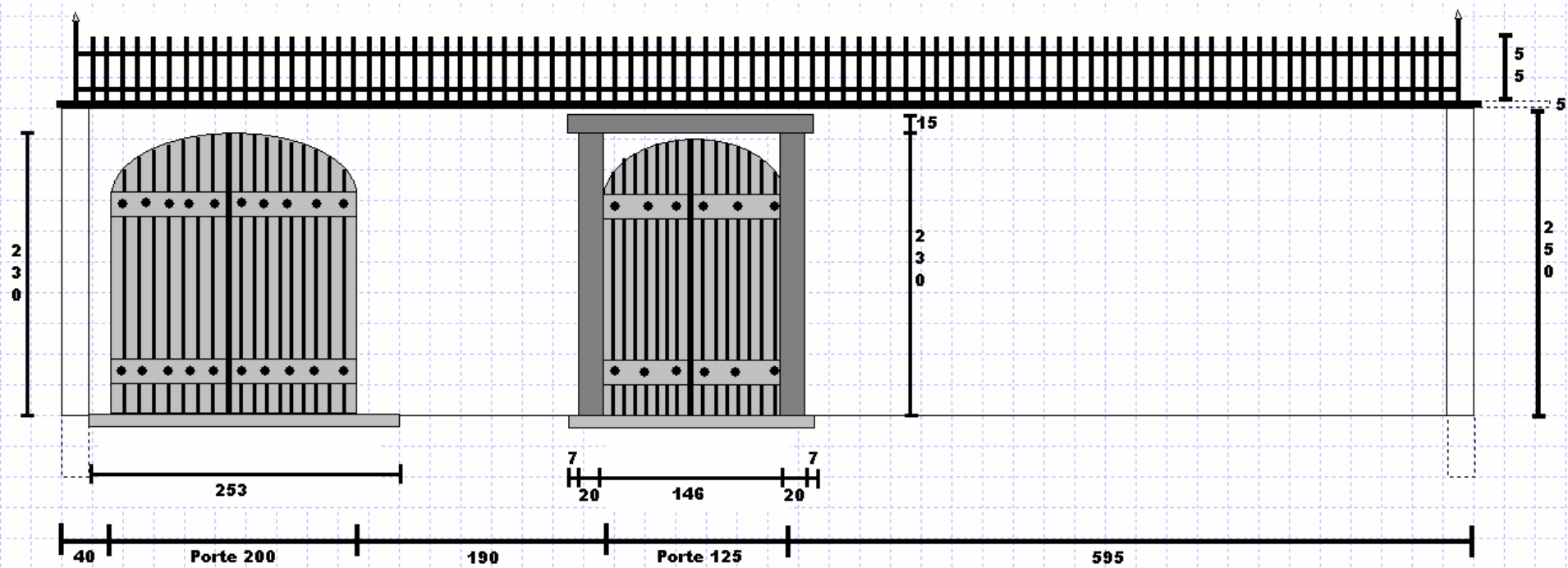
Maison. Façade sur rue.

1150x250 + rebord 5cm et grille 55cm



Maison. Façade rue vue sur cours.

1150x250 + rebord 5cm et grille 55cm



Maison 2 Extension Piscine

(Terrain 15x24 m = 360 m²) (Maison int 14,56x9,06 m = 132,35 m²)

