

# Architecture & Conception Plans. Suivi de chantier Représentation du propriétaire & Sécurisation du projet

DELESALLE Philippe

2006/2007



**Projet de construction d'une maison à usage d'habitation  
sur la petite ville ancienne de Ouadane en Mauritanie. 300 habitants.  
En cette région les maisons de pierres sont montées sans fondations  
et tiennent avec de la terre uniquement.**

**Projet alliant les techniques modernes de construction  
Et la conception en pierres traditionnelles de la région, l'Adrar.**

**La ville étant à 640 km de la capitale de la Mauritanie Nouakchott,  
il a fallu acheminer l'ensemble du matériel  
et les équipes des ouvriers depuis la capitale.  
450 km de routes jusque Atar puis 190 km de pistes.**

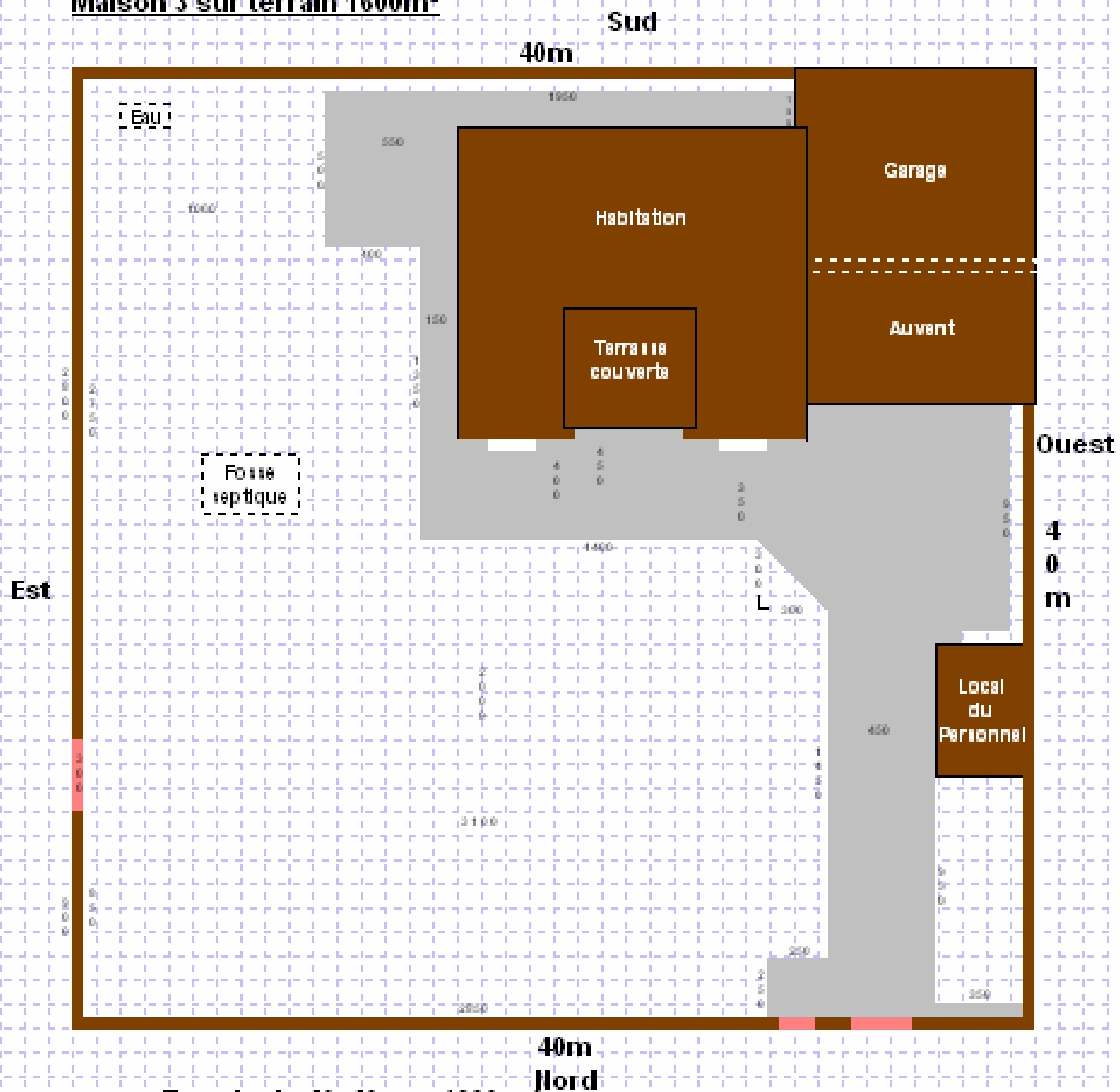
**Seuls l'eau et les pierres étaient sur place ainsi  
qu'une équipe de maçons traditionnels de la ville de Ouadane.**

**Les pierres, soit presque 400 m<sup>3</sup> ont été retirées directement du sol  
à 3 km du lieu de la construction comme traditionnellement.**



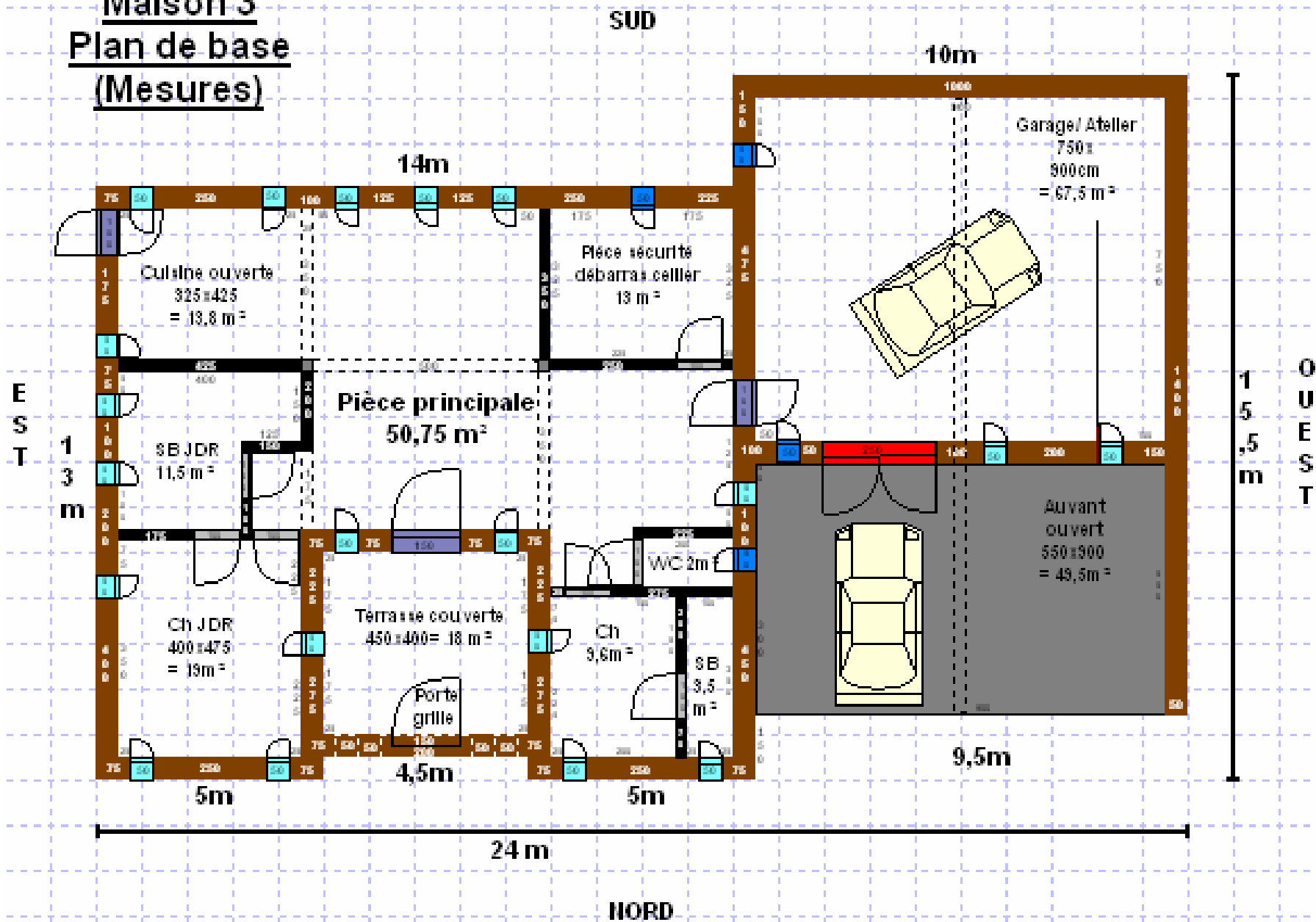
**Ce projet est une référence en Mauritanie, ayant su allier la tradition et les techniques modernes de construction.**

# Maison 3 sur terrain 1600m<sup>2</sup>

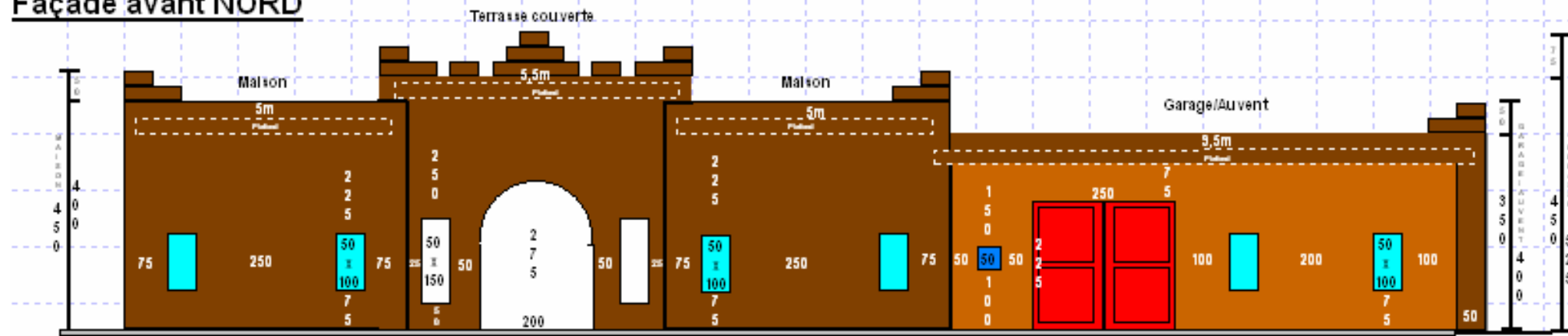


Terrain de 40x40 m = 1600 m<sup>2</sup>  
Surface utilisée = 1600 m<sup>2</sup>  
Surface construite totale 342,5 m<sup>2</sup>

# Maison 3 Plan de base (Mesures)



## Façade avant NORD



Largeur totale façade 24 m

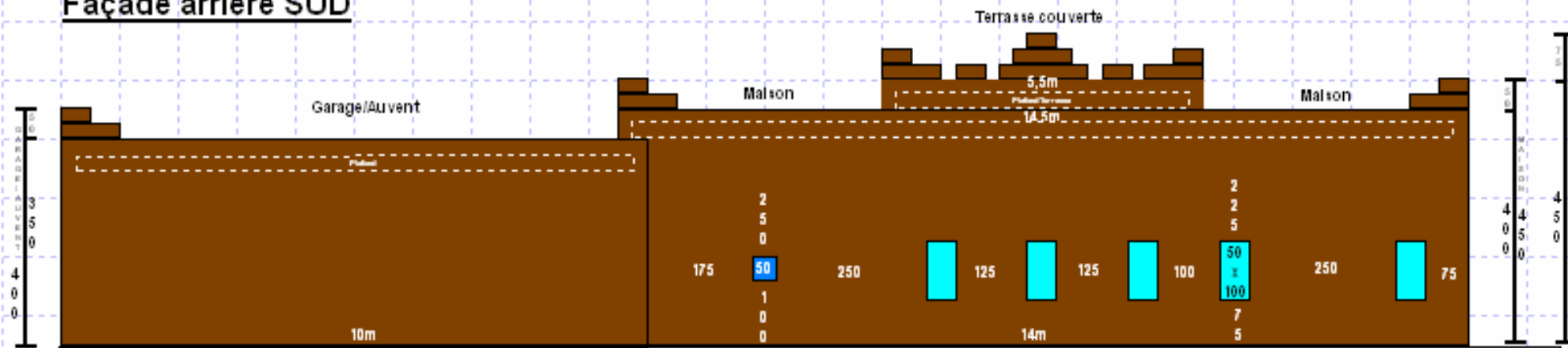
Hauteurs :

Maison est 400 + créneaux 50. Int sous plafond 350

Terrasse couverte est 450 + créneaux 75. Int sous plafond 400

Garage/Auvent est 350 + créneaux 50. Int sous plafond 300

## Façade arrière SUD



Largeur totale façade 24 m

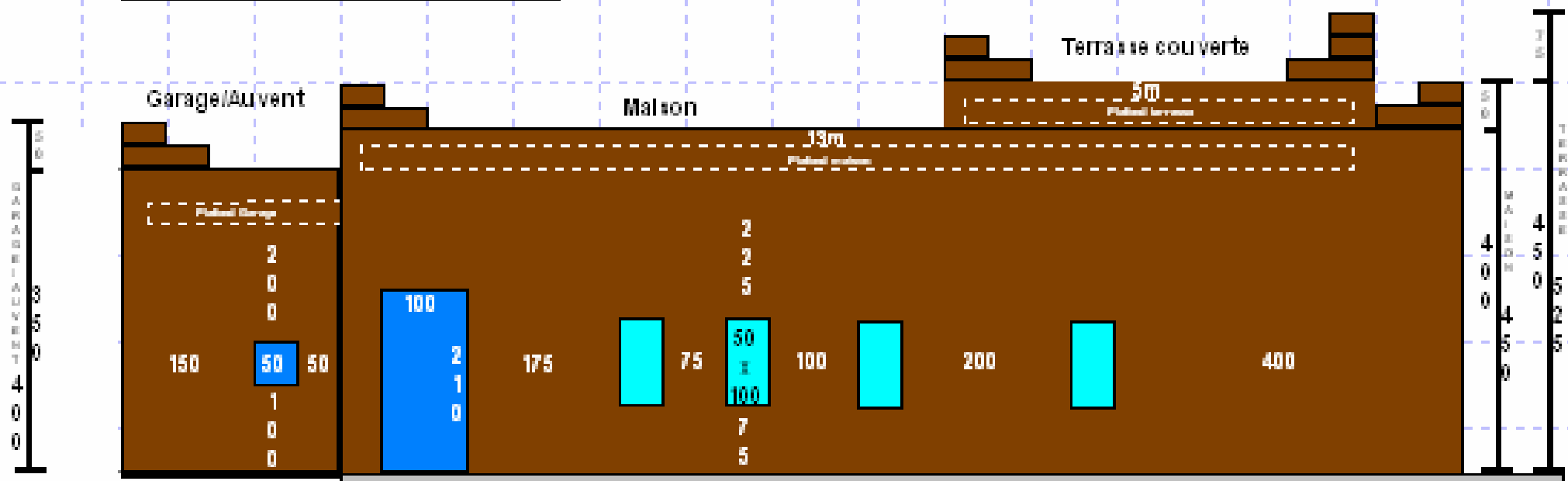
Hauteurs :

Maison est 400 + créneaux 50. Int sous plafond 350

Terrasse couverte est 450 + créneaux 75. Int sous plafond 400

Garage/Auvent est 350 + créneaux 50. Int sous plafond 300

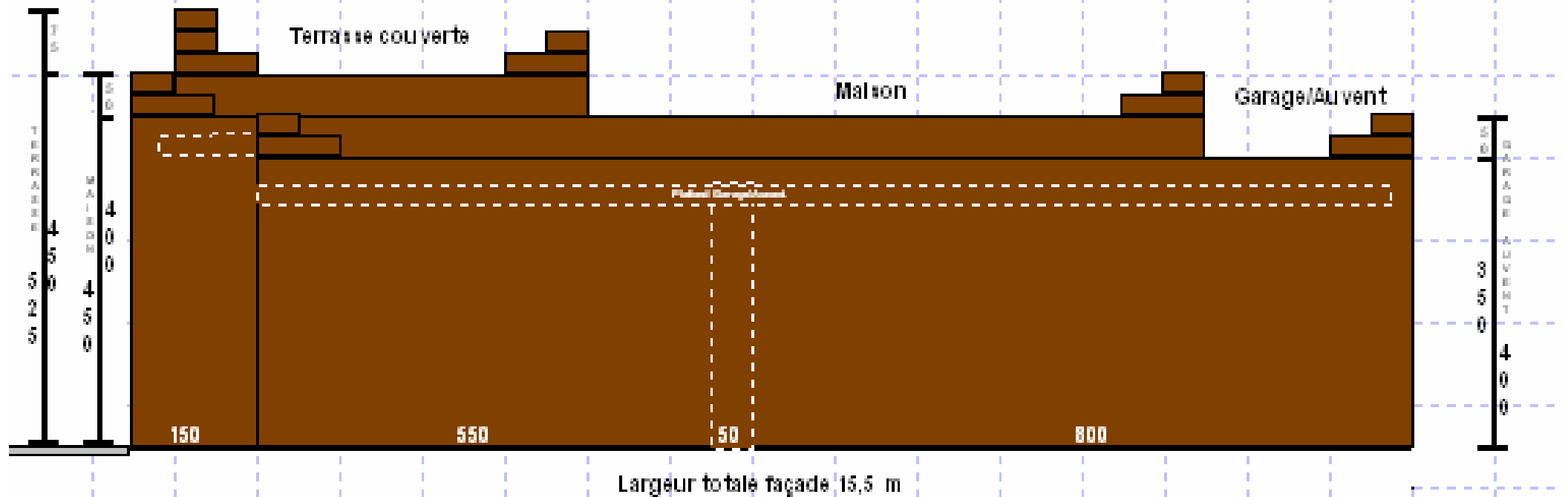
# Façade gauche EST



Largeur totale façade 15,5 m

- Hauteurs :
- Maison est 400 + crénneau 50. Int sous plafond 350
  - Terrasse couverte est 450 + crénneau 75. Int sous plafond 400
  - Garage/Auvent est 350 + crénneau 50. Int sous plafond 300

# Façade droite OUEST



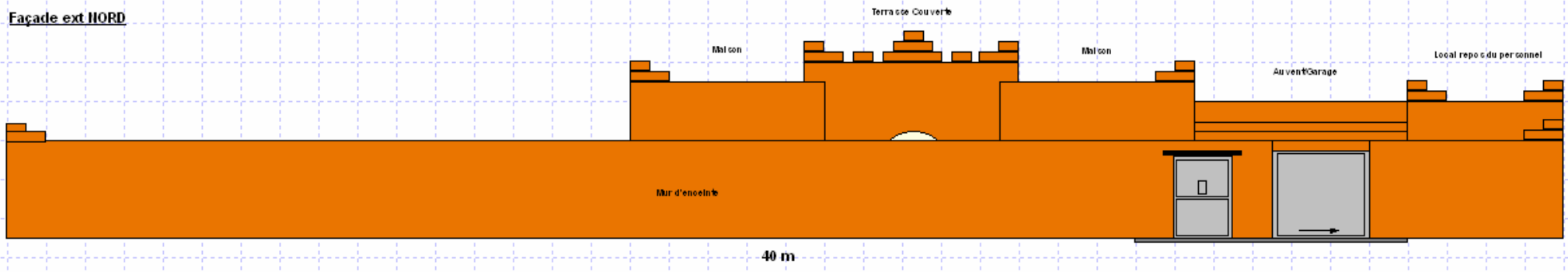
Hauteurs :

Maison est 400 + créneaux 50. Int sous plafond 350

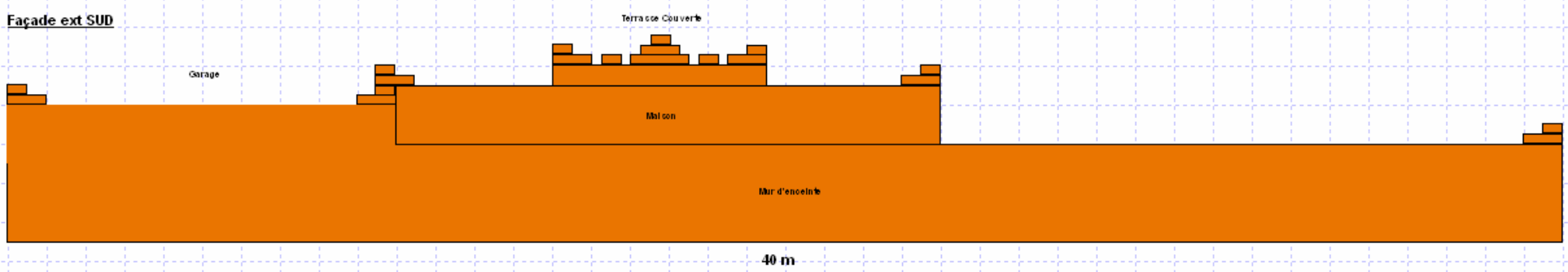
Terrasse couverte est 450 + créneaux 75. Int sous plafond 400

Garage/Auvent est 350 + créneaux 50. Int sous plafond 300

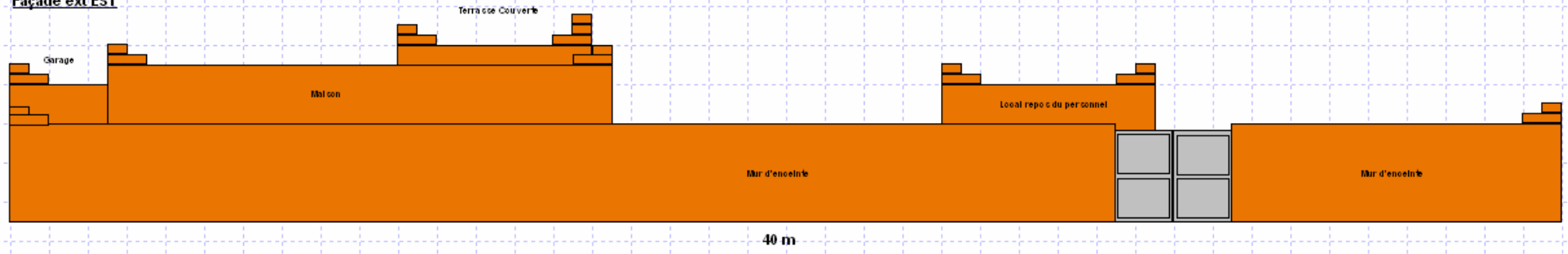
**Façade ext NORD**



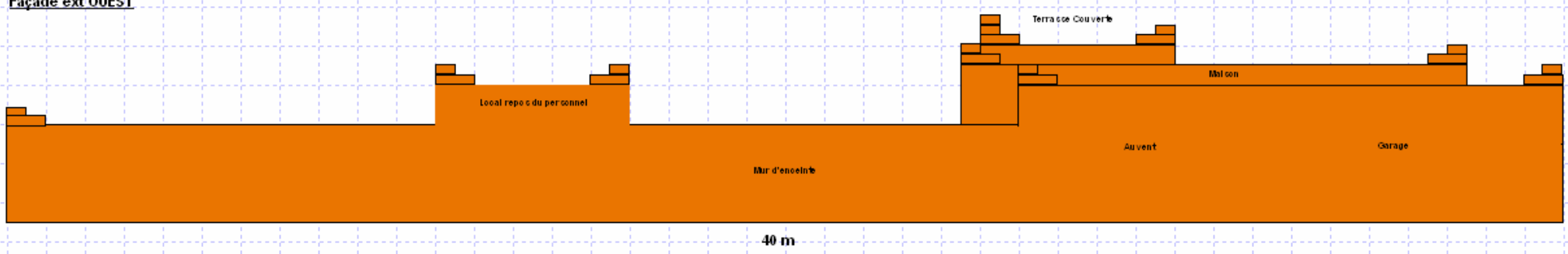
**Façade ext SUD**



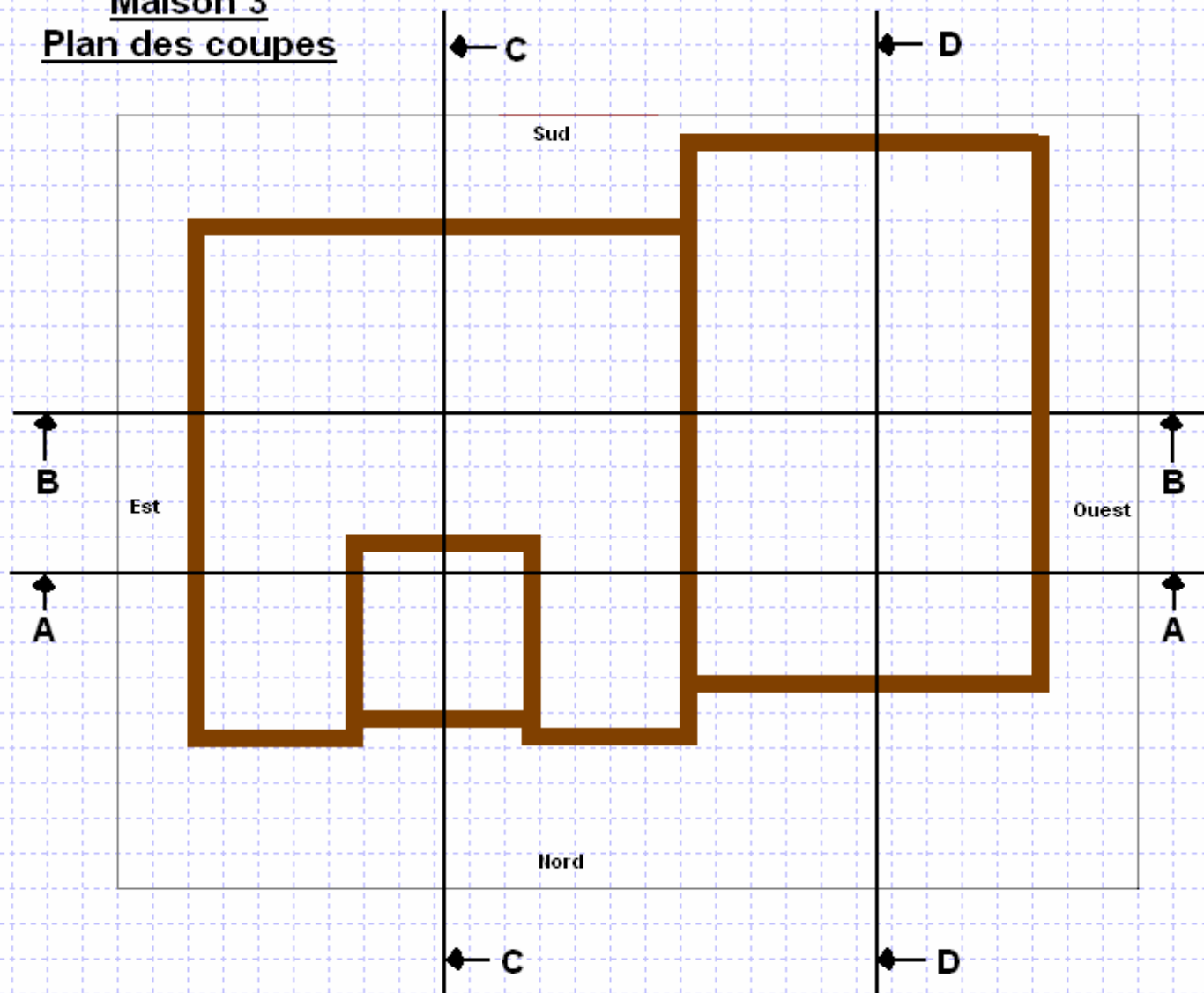
**Façade ext EST**



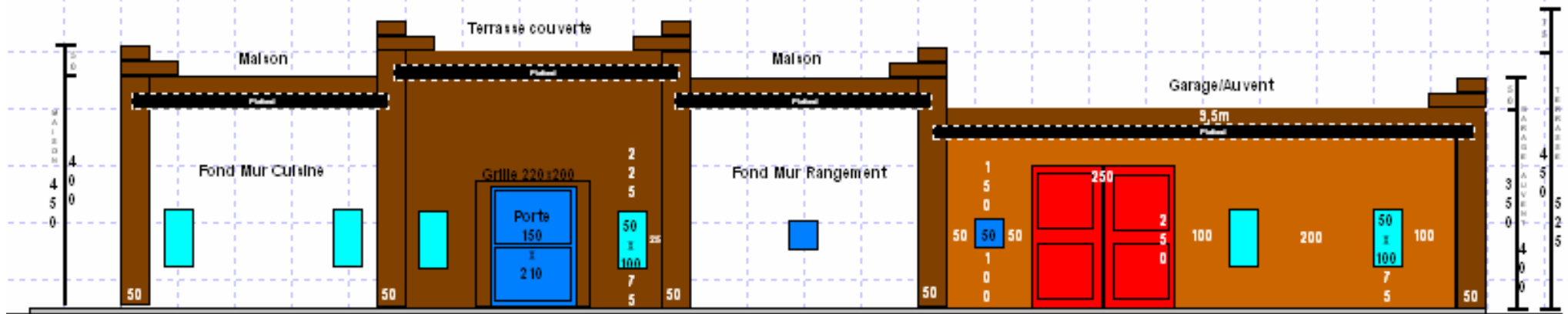
**Façade ext OUEST**



**Maison 3**  
**Plan des coupes**



## Coupe AA Terrasse/Maison/Auvent



Largeur totale façade 24 m

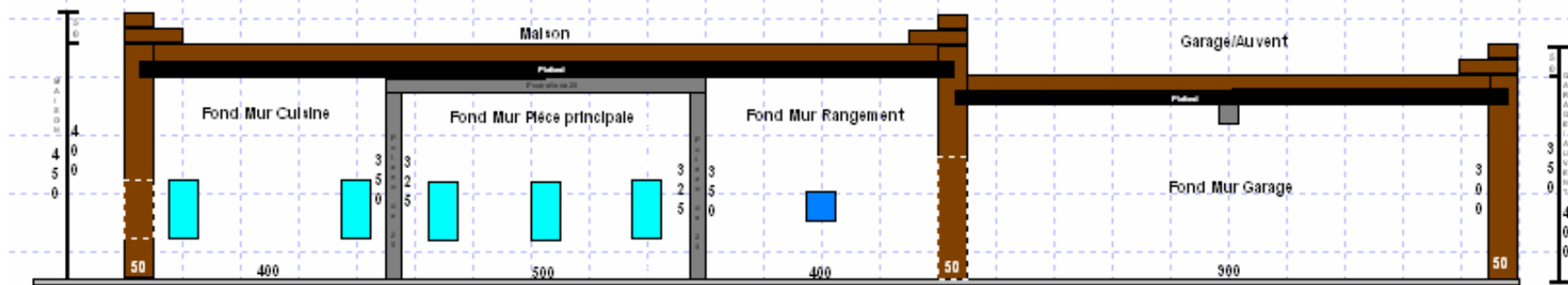
Hauteurs :

Maison est 400 + créneaux 50. Int sous plafond 350

Terrasse couverte est 450 + créneaux 75. Int sous plafond 400

Garage/Auvent est 350 + créneaux 50. Int sous plafond 300

## Coupe BB Maison/Garage



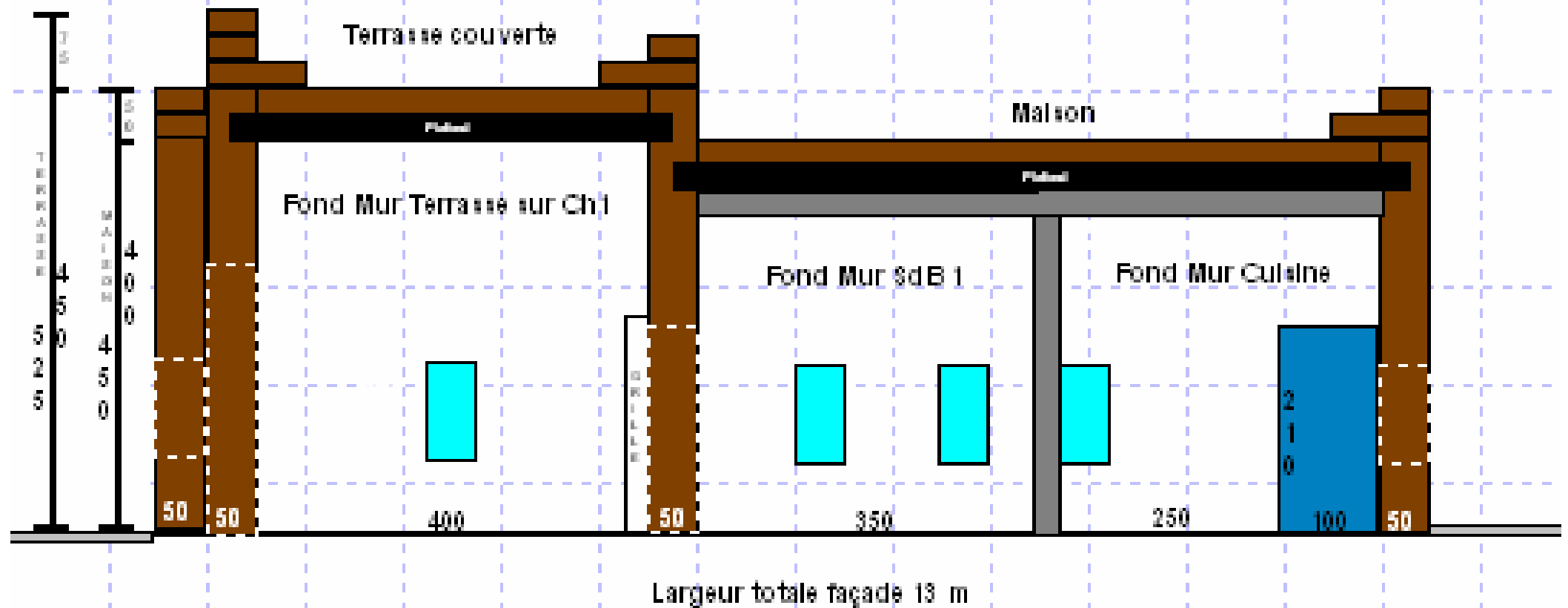
Largeur totale façade 24 m

Hauteurs :

Maison est 400 + créneaux 50. Int sous plafond 350

Garage/Auvent est 350 + créneaux 50. Int sous plafond 300

# Coupe CC Terrasse/Maison

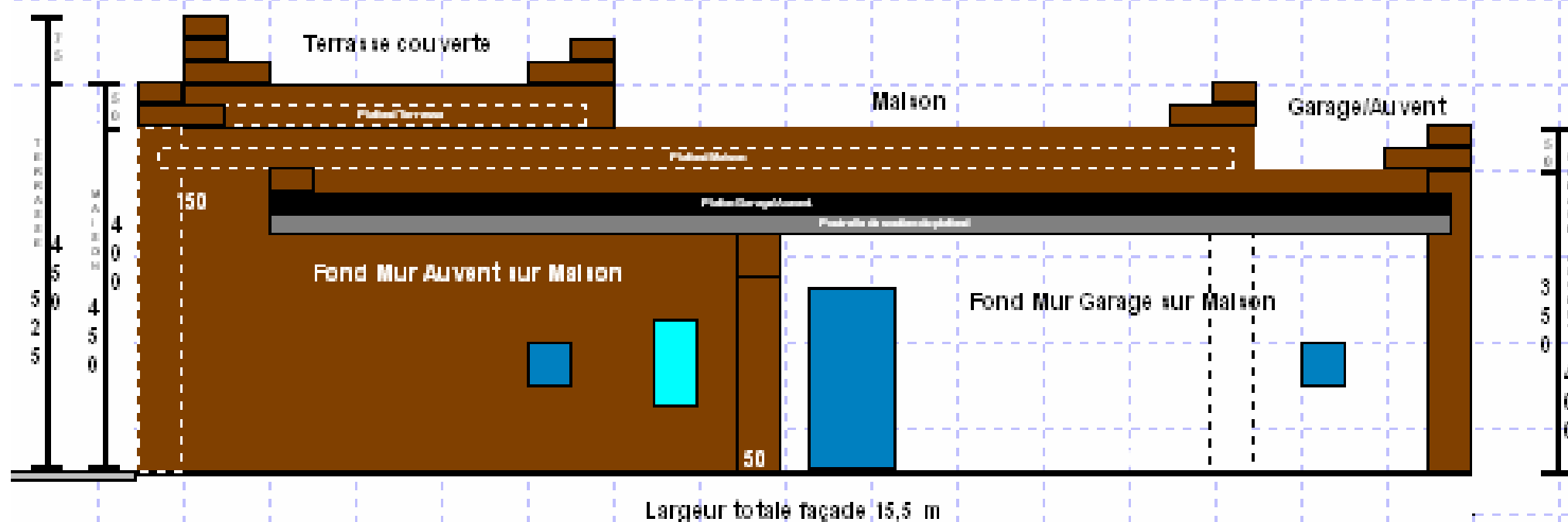


Hauteurs :

Maison est 400 + créneaux 50. Int sous plafond 350

Terrasse couverte est 450 + créneaux 75. Int sous plafond 400

# Coupe DD Garage/Auvent



Hauteurs :

Maison est 400 + créneaux 50. Int sous plafond 350

Terrasse couverte est 450 + créneaux 75. Int sous plafond 400

Garage/Auvent est 350 + créneaux 50. Int sous plafond 300